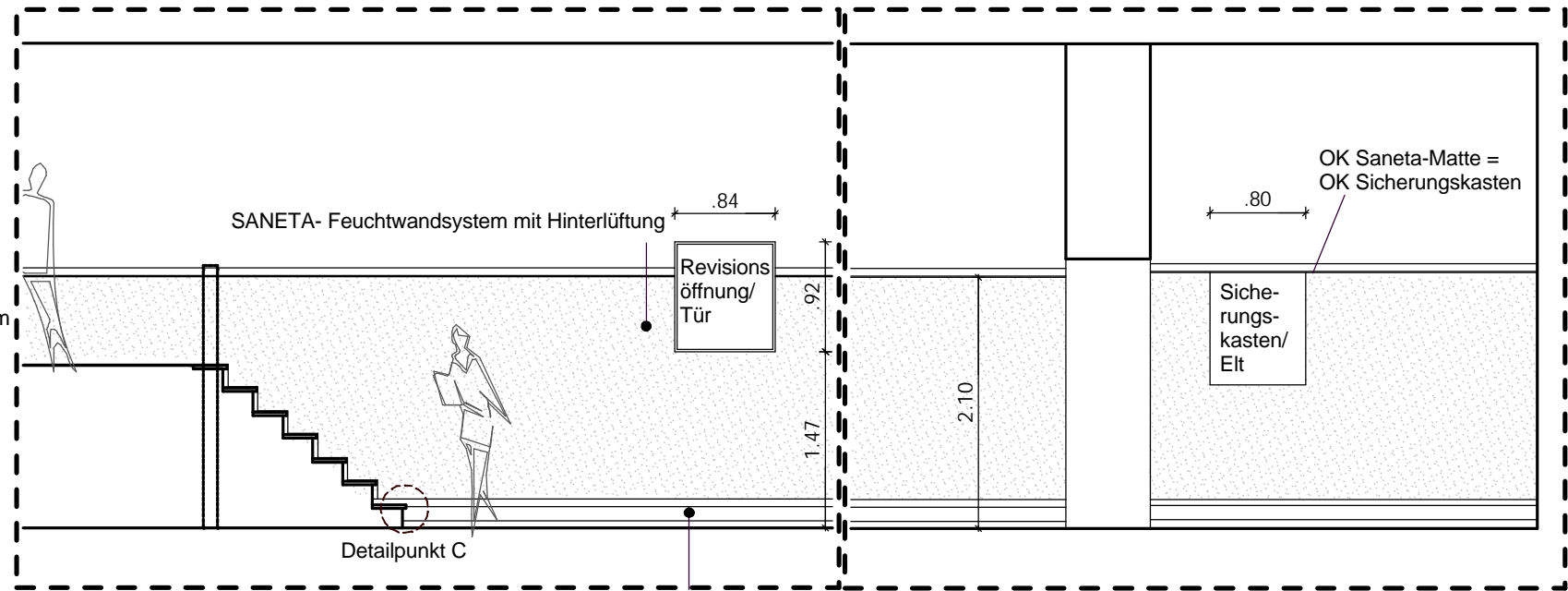
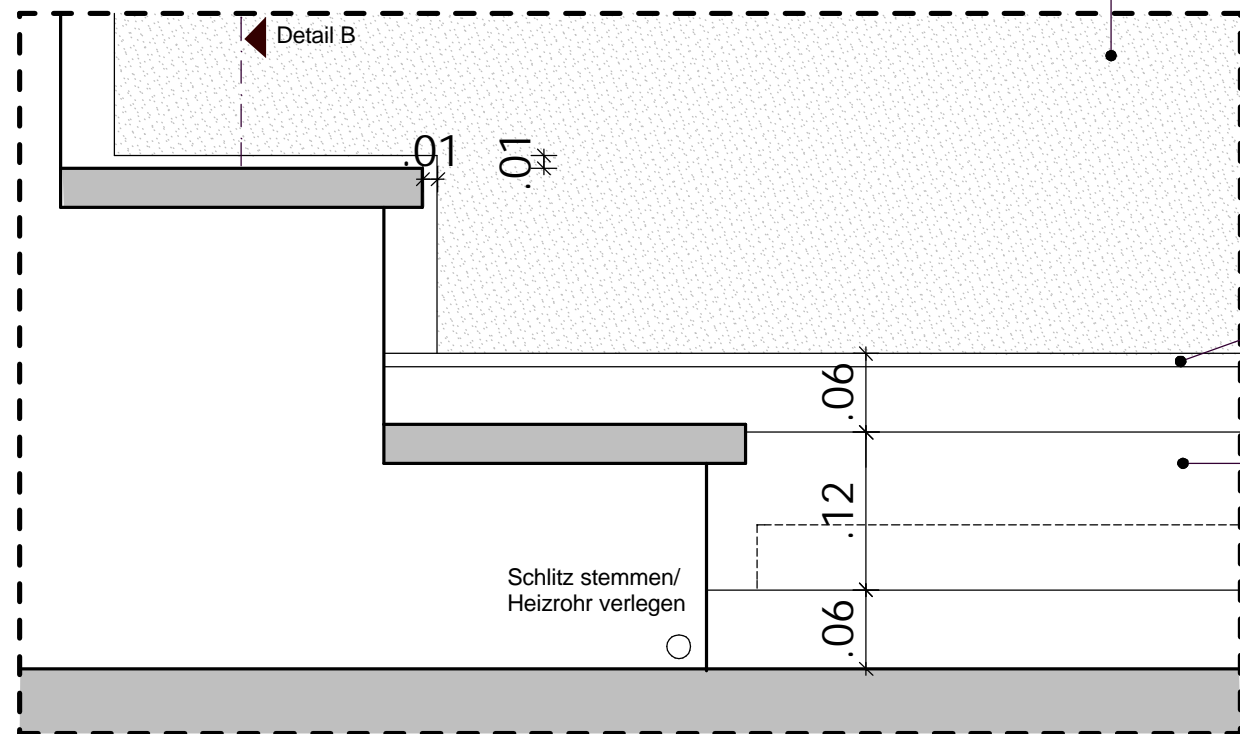


SCHNITT B - B/ M 1 : 50

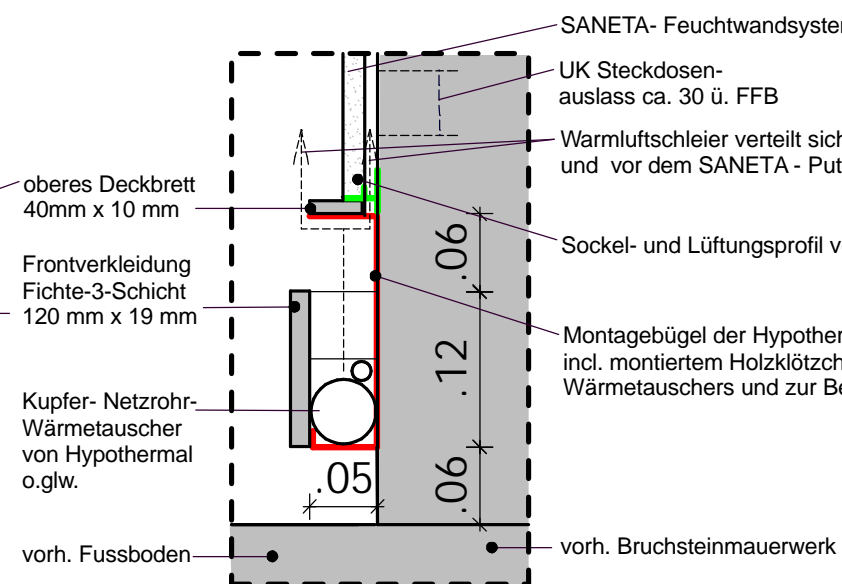
Detailpunkt A zur Hypothermal-Randleistenheizung und SANETA-Feuchtwandsystem



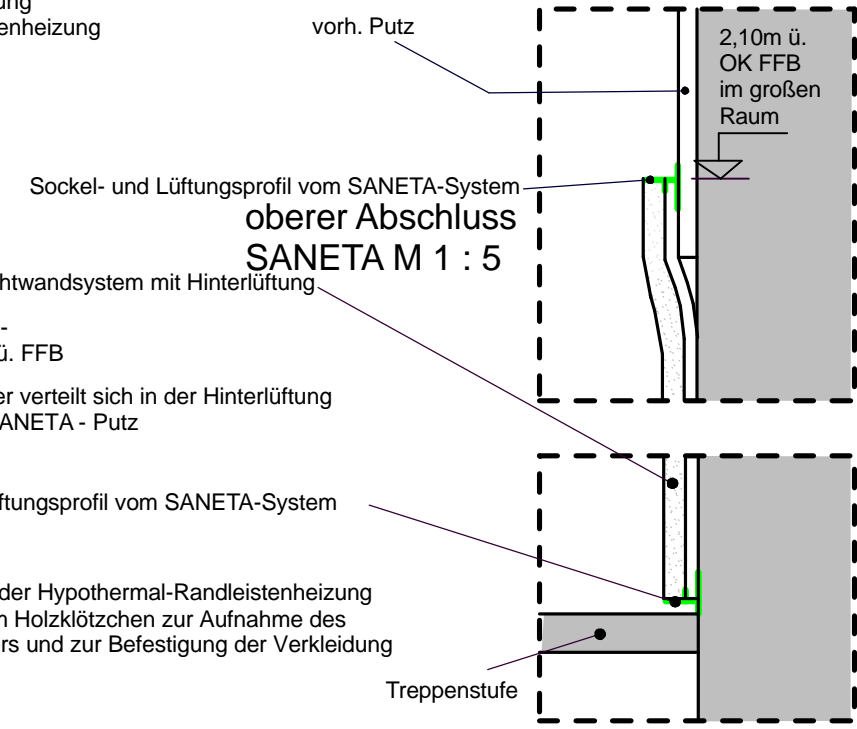
Schema Wandabwicklung mit SANETA - System/ M 1 : 50



Detailpunkt C / M 1 : 5



DETAIL A als Schema M 1 : 5 Randleistenheizung siehe auch Blatt 10



DETAIL B/ M 1 : 5 unterer Abschluss SANETA an der Treppe bzw. am Podest

Achtung! Maße sind am Bau zu prüfen!

ABGESTIMMT MIT PLANUNGSSBETEILIGTEN								LIEGENSCHAFT/BAUWERK		IS-OBJEKT-NR		PLANVERFASSER HOCH- / ING.BAU		BEARBEITET/ GEZEICHNET		PLANDATUM			
ARCHITEKT	STATIK	ING.-BAU	ELEKTRO	MEDILABOR	AUFZUG	HLS		BURG SCHARFENSTEIN	04604	BÜRO FÜR ARCHITEKTUR UND STADTPLANUNG SABINE MÜNZNER		Münzner	01.09.2007 / 17.12.07						
								SCHLOSSBERG 2 09435 SCHARFENSTEIN		JÄGERSTRASSE 8 09111 CHEMNITZ									
								MASSNAHME	04604 C 0001	MASSNAHMENR		UNTERSCHRIFT		UNTERSCHRIFT					
								UMGESTALTUNG ZUGANGSBEREICH UND SANIERUNG	KGR	BAUHERR		UNTERSCHRIFT		UNTERSCHRIFT					
								KG-TONNE FÜR AUSSTELLUNGSZWECKE IM WITTWENFLÜGEL		SIB Staatsbetrieb Sächsisches Immobilien- und Baumanagement		UNTERSCHRIFT		UNTERSCHRIFT					
								PLANINHALT	SANETA-Feuchtwandsystem/ Hypothermal-Randleistenheizung	PLANNR		Blatt		BRÜCKENSTR. 12 09111 CHEMNITZ		DATUM		DATUM	
								PLANSTAND	AUSFÜHRUNGSPLANUNG	9		Niederlassung Chemnitz		Tel.: 0371/ 457-0		Fax: 0371/ 457 4611			
								INDEX	ÄNDERUNG/ ERGÄNZUNG	DATUM		NAME		DATUM		DATUM			